



BACKGLÄNTAN

### Bostad 3, 7, 11, 15, 19

5 Bäddar, 2 sovrum, kök och allrum, 56 kvm

Entréplan

Utgång till altan

Ågarförråd samt låsbar skidförvaring

- K/F Kyl/Frys
- DM Diskmaskin
- SK Skafferi
- G Garderob
- VP Värmepanna
- TM Tvättmaskin\*
- TS Torkskåp
- Tillval\*

\* Lös möblering finns som tillval, se separat möbelpaket.

### FUNKTIONER

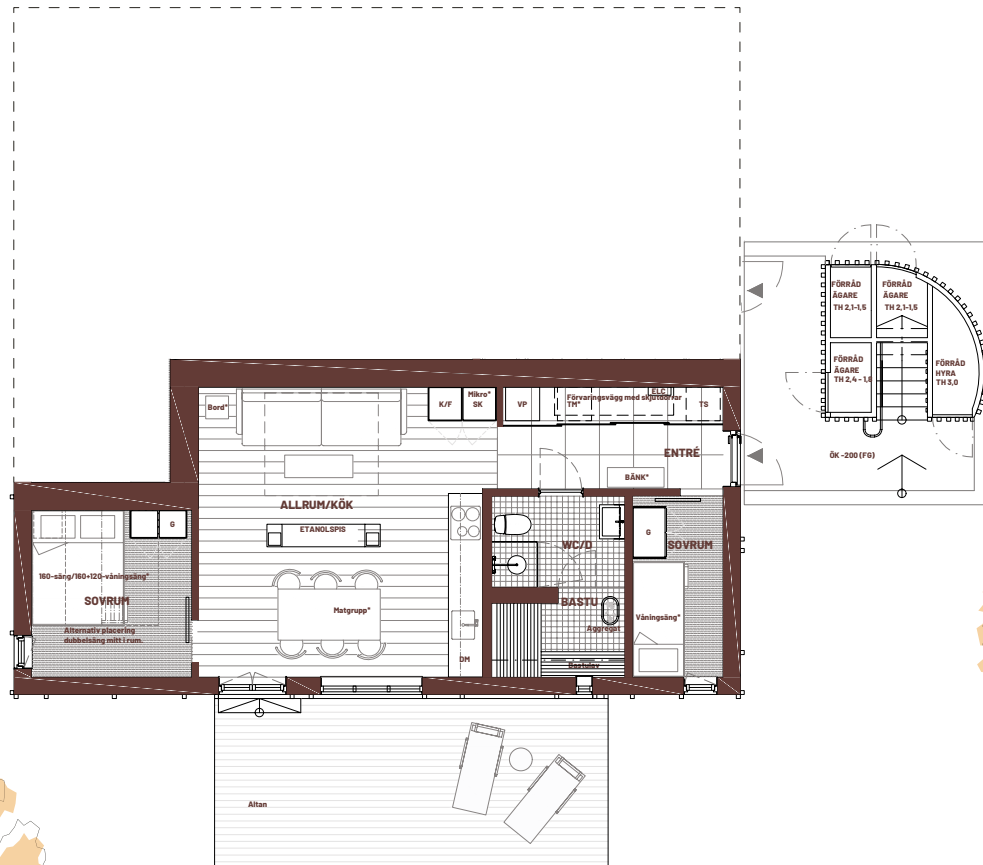
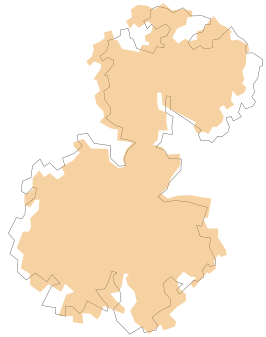
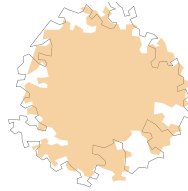
Rymligt entrérum med generös och anpassningsbar förvaring, inbyggt torkskåp samt plats för tvättmaskin. Badrum med kaklade väggar, takdusch och tvättställ i direkt anslutning till bastu. Allrum med kök och matplats med utgång i markplan. Rumsdelande vägg med hyllor och etanolspis mellan matplats och vardagsrum.

Två sovrum med många sovplatser och flexibel möblering samt snickeribyggd förvaring. Inbyggda downlights samt skenor med spotlights. Vägglampa integrerad i spegel i badrum.



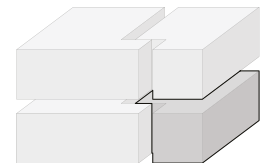
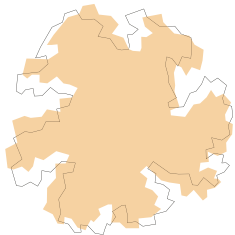
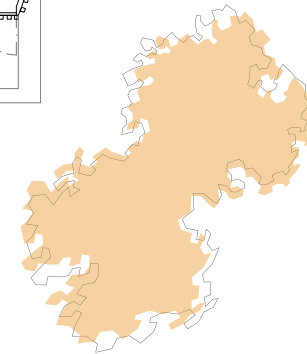


BACKGLÄNTAN



**Bofakta / Teckenförklaringar**

- K/F Kyl/Frys
- DM Diskmaskin
- SK Skafferi
- G Garderob
- VP Värmepanna
- TM Tvättmaskin \*
- TS Torkskåp
- \* Tillval (Lös möblering finns som tillval, se separat möbelpaket.)



ENTRÉPLAN



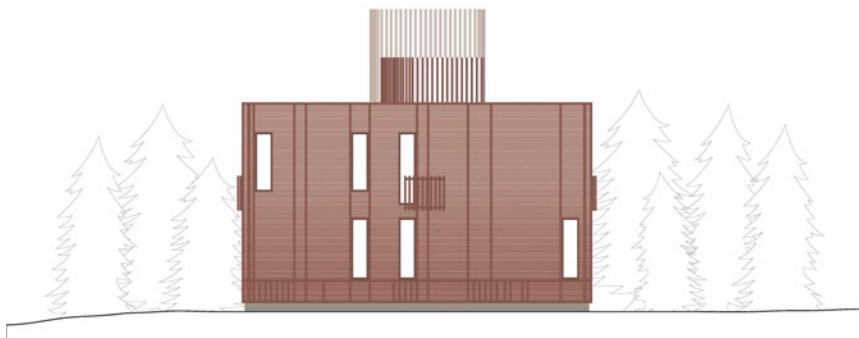
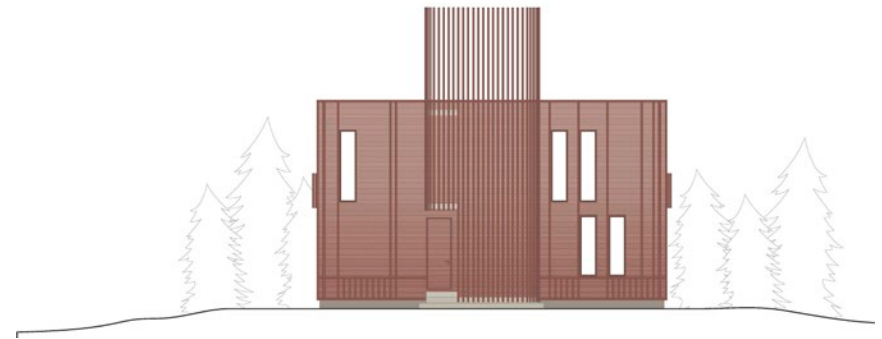
BACKGLÄNTAN



FASAD



BACKGLÄNTAN



FASADER